

신평동 노상복합 공영주차장 건설

《추진배경 및 목적》

- 신평동 패션칼라산업단지 및 동국제강 주변도로에 노상복합공영 주차장을 조성, 불법 주·정차 근절 및 인근 기업체 주차난 해소

■ 사업개요

- 위 치 : 신평2동 665, 370-45, 370-17번지 도로 및 구거
- 사업기간 : 2011. 10월 ~ 2012. 3월
- 총사업비 : 3억원
- 사업내용 : 노상복합 주차장 172면 조성(노상 122, 구거복개 50)

■ 추진상황

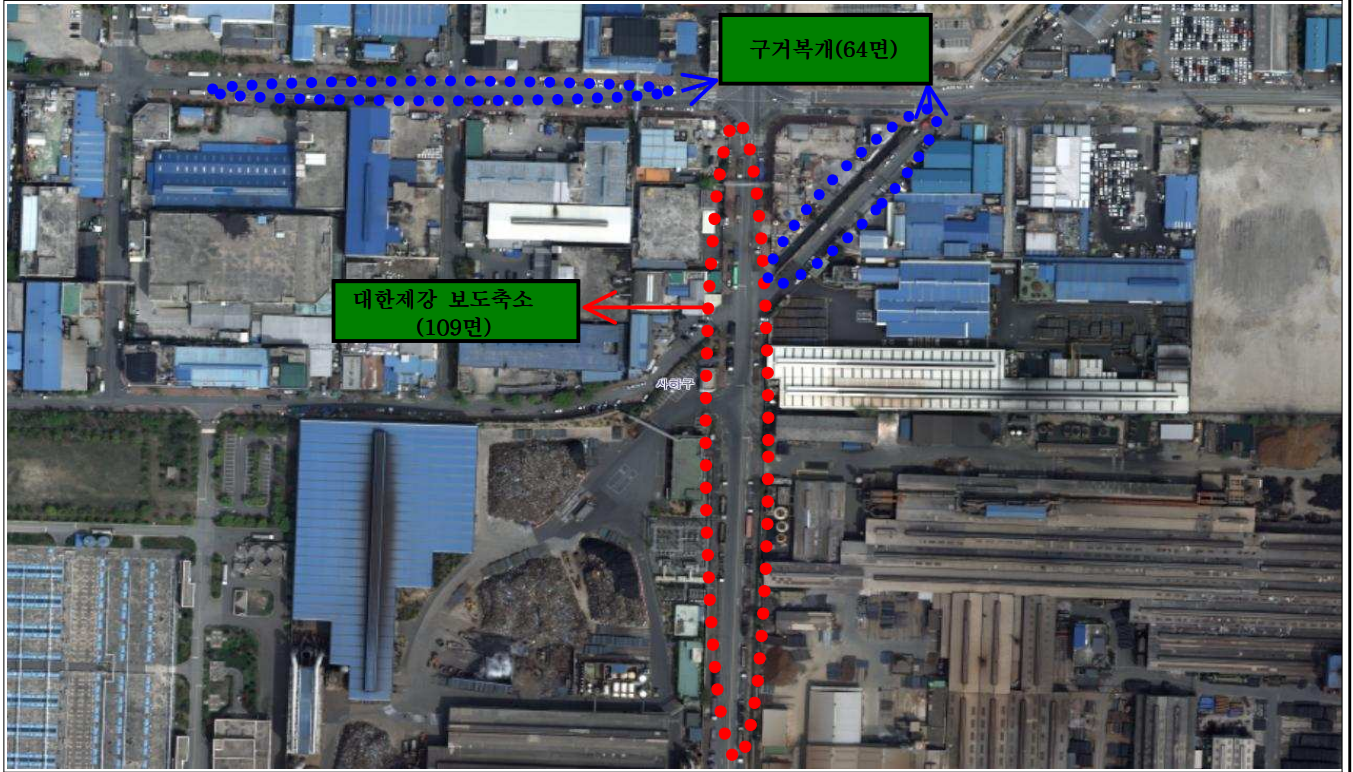
- 2011. 5월 : 공영 노상주차장 조성계획 수립
- 2011. 7월 : 관련기관(사하경찰서, 사하소방서) 의견 협의
- 2011. 11월 : 공사 착공
- 2012. 3월 : 공사 준공
- 2012. 6월 : 위탁관리업체 계약체결
- 2012. 7월 : 공영주차장 개시

■ 기대효과

- 산업단지 내 극심한 불법 주·정차 해소
- 인근 기업체 산업용 화물차 주차로 기업 환경 개선 효과

□ 사업명 : 신평동 노상복합 공영주차장 건설

《 위치도 》



《 현장사진 》

동국제강 앞 구거 복개 ▷ 64면



대한제강 앞 보도 축소 ▷ 109면

